



Borstwering bij lage ramen

Ramen waarvan de onderzijde zich op een beperkte hoogte van de vloer bevindt, vormen een valrisico voor de bewoners en in het bijzonder voor jonge kinderen. Vanaf de eerste verdieping brengt dit ernstige gevaren mee. Een degelijke borstwering biedt bescherming.

Wanneer is een borstwering noodzakelijk?

- Bij ramen vanaf de eerste verdieping waarvan de onderzijde van de opengaande delen zich op minder dan 75 cm hoogte van de vloer bevindt.
- Wanneer lage ramen of deuren toegang geven tot een plat dak waarvan de dakrand zich op minder dan 2 m van het raam of deur bevindt. Een borstwering rond het plat dak of een borstwering aan het lage raam is dan noodzakelijk.

Bij lage ramen of deuren die toegang geven tot een terras of balkon met balustrade is een bijkomende borstwering **niet** nodig.

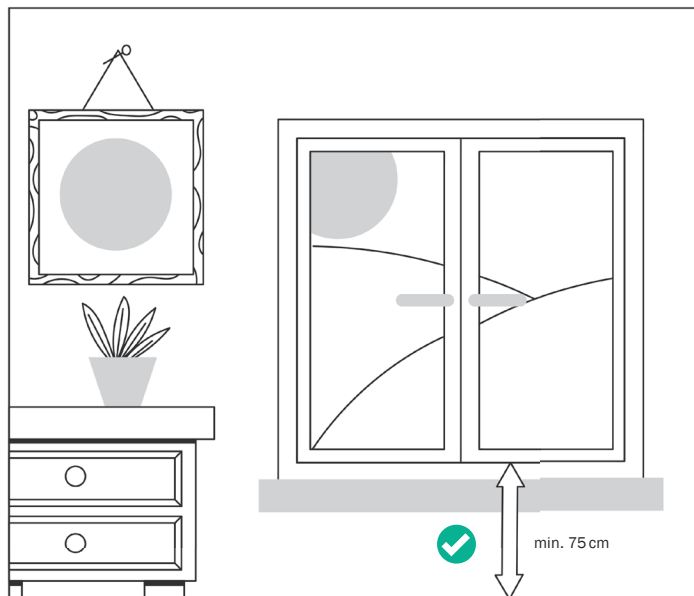


fig. 1



INDIEN AFSTAND < 75 CM IS ER VALGEVAAR EN IS BORSTWERING VERPLICHT!

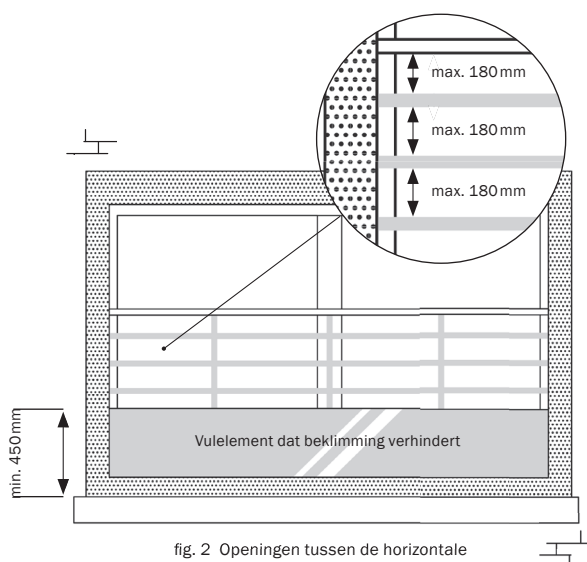


fig. 2 Openingen tussen de horizontale borstweringselementen in mm.

✓ Aan welke voorwaarden moet een borstwering voldoen?

- De borstwering is minstens 75 cm hoog, gemeten vanop de vloer of vanop het raamtablet indien dit breed en makkelijk bereikbaar is. fig. 1
- De borstwering is stevig verankerd in de ruwbouwconstructie;
- De onderste helft van de borstwering is niet makkelijk te beklimmen; fig. 2, 3 en 4
- Eventuele horizontale openingen in de borstwering zijn kleiner dan 18 cm, zodat niemand er doorheen kan kruipen; fig. 2
- Eventuele verticale openingen in de borstweringen zijn kleiner dan 11 cm, zodat kinderen er met hun hoofd niet in kunnen vastraken. fig. 4

Voorbeelden

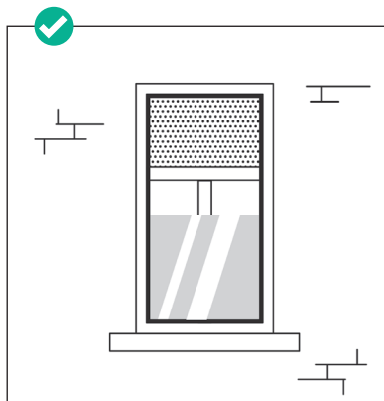


fig. 3 De glazen borstwering is hoog genoeg

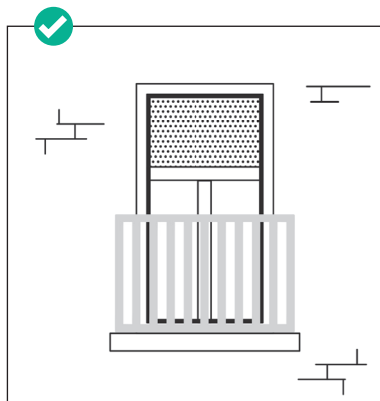


fig. 4 De borstwering is hoog genoeg en de verticale openingen in de borstweringen zijn kleiner dan 11 cm

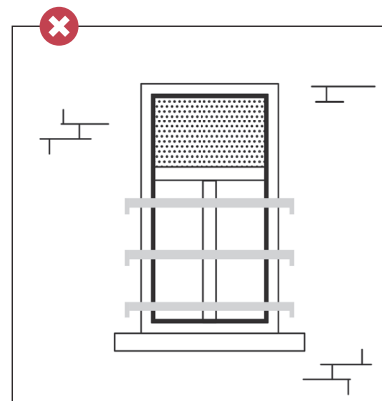


fig. 5

HORIZONTALA OPENINGEN IN DE BORSTWERING MOETEN KLEINER DAN 18 CM ZIJN EN DE BORSTWERING MAG NIET BEKLIMBAAR ZIJN.